

# 神经科研抗体

Your Expertise

Our Antibodies

Accelerated Discovery



## 3大方向

- 神经标记
- 神经轴突和突触
- 神经退行性疾病

## 8个领域

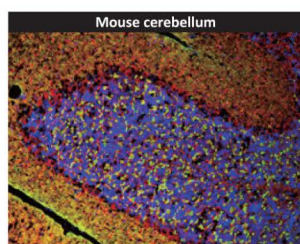
- 神经传递
- 感觉
- 神经轴突和突触
- 生物钟
- 神经标记
- 神经炎症
- 神经学疾病
- 离子通道

## GeneTex神经科研抗体的优势

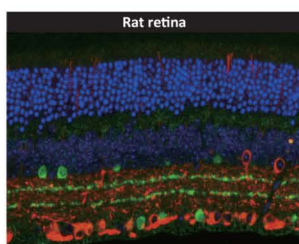
- 通过原代培养神经元的ICC/IF染色验证
- 通过神经组织的IHC验证
- 多种宿主来源抗体, 可搭配样品物种进行共同染色
- 5大策略验证抗体和文献支持

## 热门研究抗体

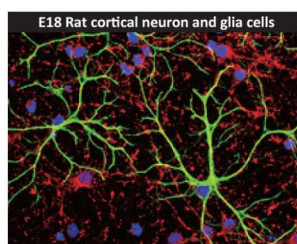
R 重组抗体
C 文献支持
K 基因敲除/敲弱
A 比较抗体策略
B 生物特性与正交策略
P 蛋白表达策略



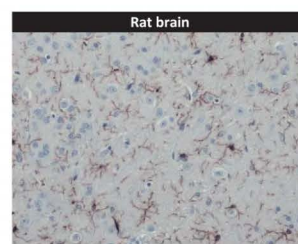
Green: alpha Synuclein (GTX112799) C A  
Red: Tuj1 (GTX631836) C K A B



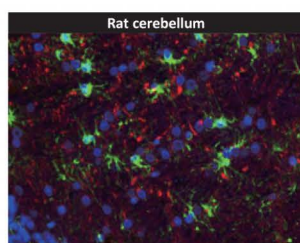
Green: Choline Acetyltransferase antibody [HL2014] (GTX637915) C R B  
Red: beta Tubulin 3/ Tuj1 antibody [GT11710] (GTX631836) C K B



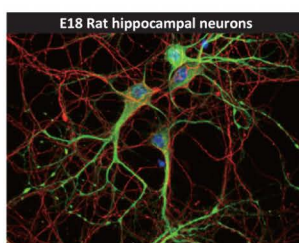
Green: GFAP antibody (GTX108711) C P  
Red: Tau antibody [GT287] (GTX634809) C



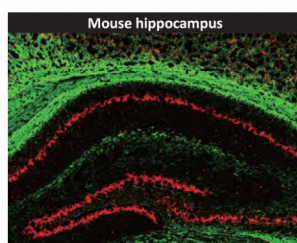
Iba1 antibody [HL22] (GTX635363) C R A B



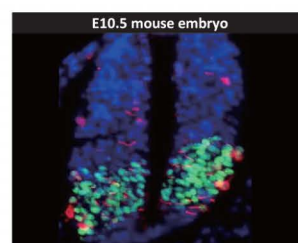
Green: IL1 beta (GTX74034) C B  
Red: NF-H (GTX634289) C



Green: MAP2 antibody [HL1655] (GTX637253) C R B  
Red: Tau antibody [GT287] (GTX634809) C



Green: Myelin basic protein (GTX133108) C  
Red: NeuN antibody (GTX30773) C

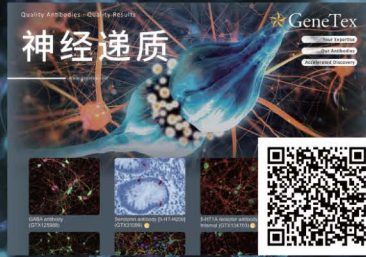


Green: OLIG2 antibody [HL1072] (GTX636104) C R  
Red: beta Tubulin 3/ Tuj1 antibody [GT11710] (GTX631836) C K B

# 神经科学精选挂图单页



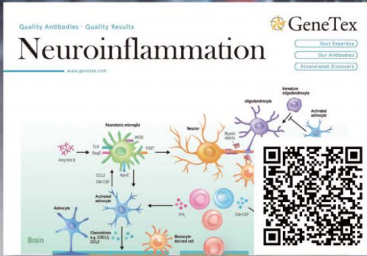
单页 - 神经标记物



单页 - 神经递质



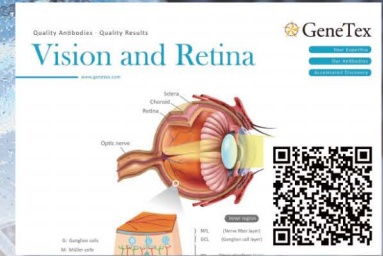
单页 - 神经退行性疾病



单页 - 神经炎症



单页 - 神经肽



单页 - 视觉与视网膜



单页 - 神经轴突和突触



单页 - 生物钟



单页 - 离子通道



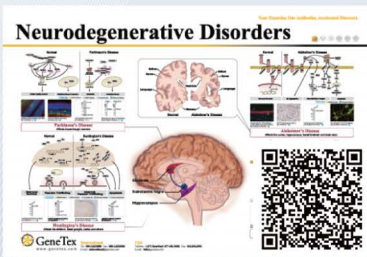
单页 - 肌萎缩侧索硬化症



单页 - 神经科研重组抗体



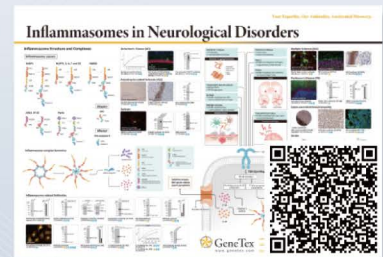
折页 - 神经研究领域



挂图 - 神经退行性疾病



挂图 - 神经元和胶质细胞标志物



挂图 - 神经退行性疾病中的炎症小体



GeneTex 独家代理

北京: 010-88594029  
Hotline: 4006-800-892

深圳: 0755-26755892  
www.nbs-bio.com

上海: 021-34613729  
market@neobioscience.com

广州: 020-87615159  
tech@neobioscience.com